

검색어(건물명,도로명,지번)를 입력해주세요.

지도설정

레이어

생활정보

오픈맵

메뉴

확대

축소



S-MAP 서비스 업데이트 안내

S-MAP 서비스 업데이트로 인해 간헐적으로 시스템 장애가 발생할 수 있습니다.

일시 : 2023. 03. 30.

내용

- S-Map('22년) 버전 업데이트 : 3차원 건물, 영상, 지형, 도로면(신호등, 가로등, 가로수 포함)
- 새로운 기능 : 육조거리 시간여행, 디지털 박물관, 서울도시 이야기, 부동산 시민서비스, 북한산 탐방로 서비스 등

연락처 : 공간정보기획과(공간정보기획팀(02-2133-2835))

하루동안 보지 않기

닫기

Click

Click

검색어(건물명,도로명,지번)를 입력해주세요.

지도설정

레이어

생활정보

오픈맵

교통

안전

문화



교통CCTV

교통정보

사고·공사



통행불편지역

비상벨

보안등

골목길CCTV



드론영상

문화재영상

전자적서울시점

서울관광명소



남산한옥마을

주요관광명소

VR도보여행

한양도성입장권



VR컨텐츠

국립공원

디지털박물관

도시이사기



Click



S-Map 디지털 박물관

해외 소재 한국 문화유산과 서울 공예박물관의 문화재를 3차원 디지털로 볼 수 있습니다.

Click

독일그라시민속박물관

서울공예박물관



청자인간연판문화형탁잔



백자청화운룡문호



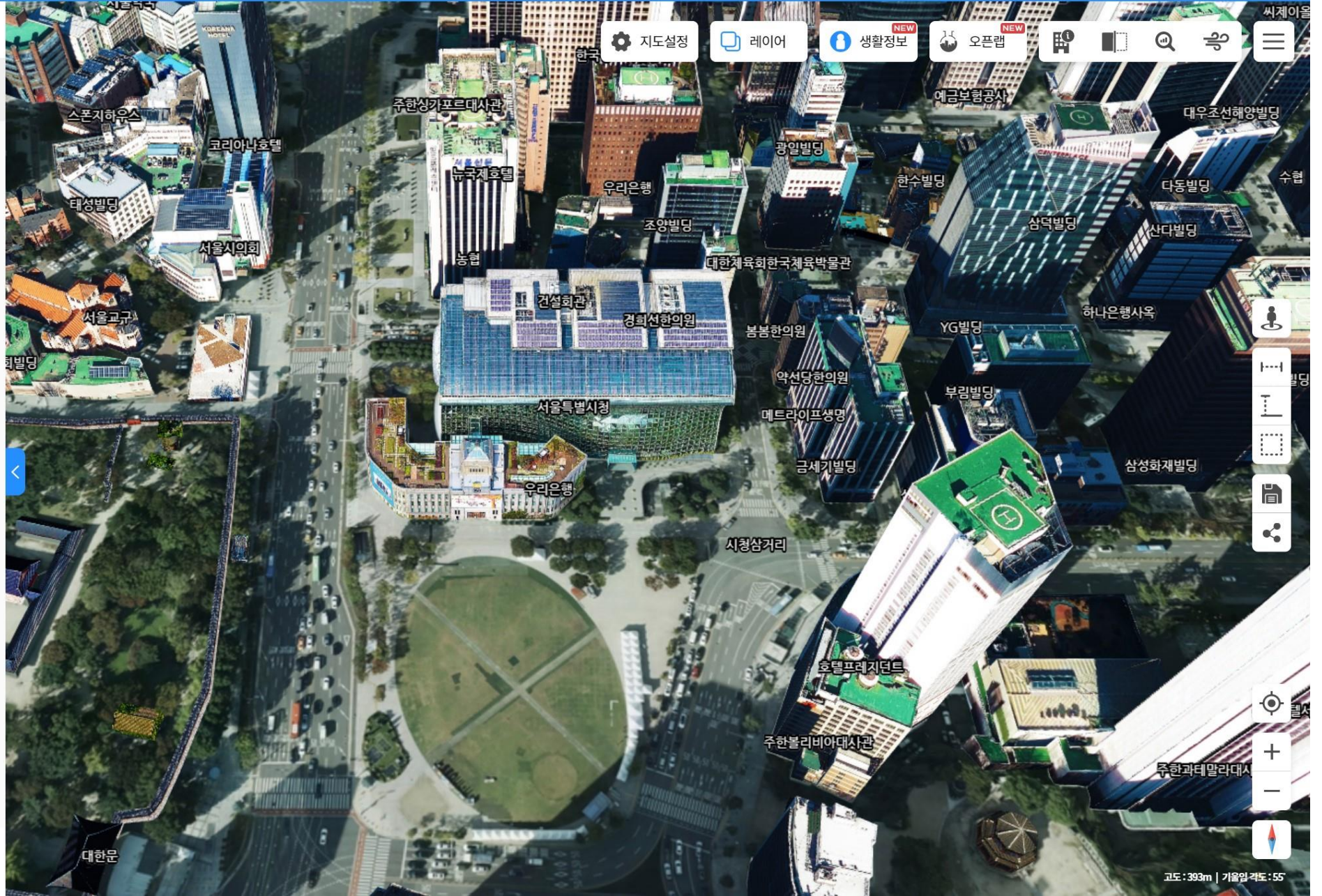
백화청화동화거북형주자



주철빗집



옥피리



지도설정

레이어

생활정보

오픈랩

이웃

확대

메뉴

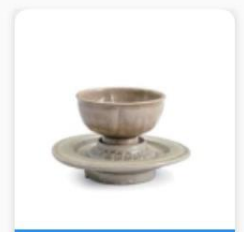
위치, 확대, 축소, 방향, 공유

S-Map 디지털 박물관

해외 소재 한국 문화유산과 서울 공예박물관의 문화재를 3차원 디지털로 볼 수 있습니다.

독일그라시민속박물관

서울공예박물관



청자인각연판문화형탁잔



백자청화운룡문호



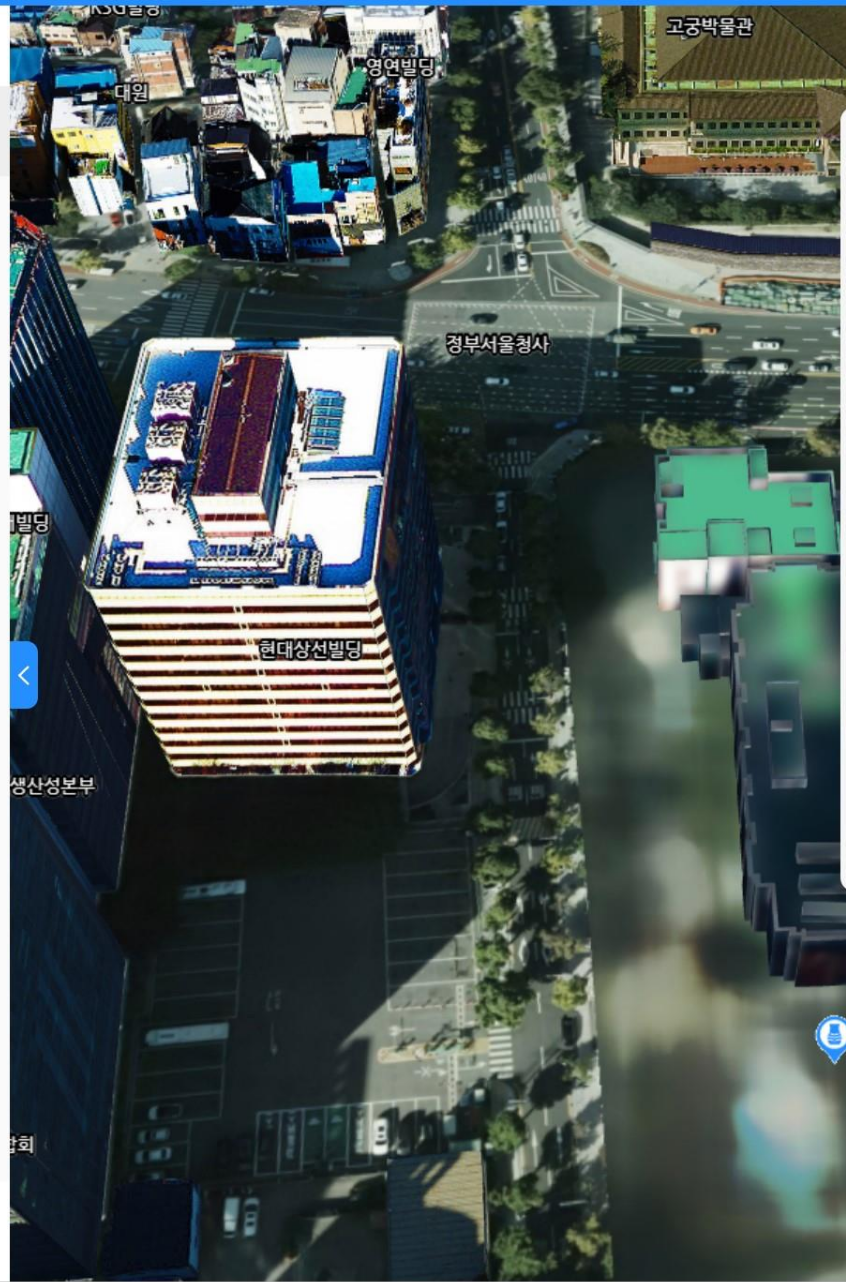
백자청화동하거북형주자



주칠빛전



옥피리



지도설정 레이어 생활정보 오픈맵

청자인각연판문화형탁잔

Click

3차원 디지털 유물 보기

연관 장소 : 종로 (서울 종로구 세종로 79번지)

제공 : 헤리티지커넥션



기록에 의하면 조선 초까지 사헌부의 감찰 업무는 차를 마시면서 이뤄졌었다. 독일그라시민속박물관 소장 청자인각연판문화형탁잔은 사헌부의 '다시(茶時)'에서 사용되었을 가능성이 있다.



청자 탁잔 (덕수4075) 중국, 경기도 개성 부근 출토 국립중앙박물관 소장



고죽배가 그린진 <한화재야연도> 부분 북경 고궁박물관 소장

Map navigation icons: person, scale, street view, location pin, share, etc.

Map navigation icons: compass, zoom in, zoom out, location pin, etc.

S-Map 디지털 박물관

해외 소재 한국 문화유산과 서울 공예박물관의 문화재를 3차원 디지털로 볼 수 있습니다.

독일그라시민속박물관

서울공예박물관



청자인각연파문화형탁잔



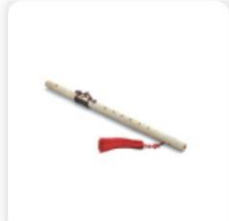
백자청화운물문호



백화청화동화거북형주자



주침빗집



옥피리



지도설정

레이어

생활정보 NEW

오픈랩 NEW

📱

📄

🔍

🏠

☰

해외 소재 한국 문화유산 3D 디지털 서비스

소장처 : 독일 라이프치히 그라시민속박물관
(Staatliche Ethnographische Sammlungen Sachsen, Staatliche Kunstsammlungen Dresden)

단순열람 외에 무단변경, 복제 및 배포, 개작 등의 이용을 금지 합니다.

↓ 전문가용 뷰어



S-Map 디지털 박물관

해외 소재 한국 문화유산과 서울 공예박물관의 문화재를 3차원 디지털로 볼 수 있습니다.

독일그라시민속박물관

서울공예박물관



청자인각연판문화형탁잔



백자청화운룡문호



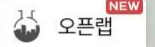
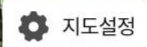
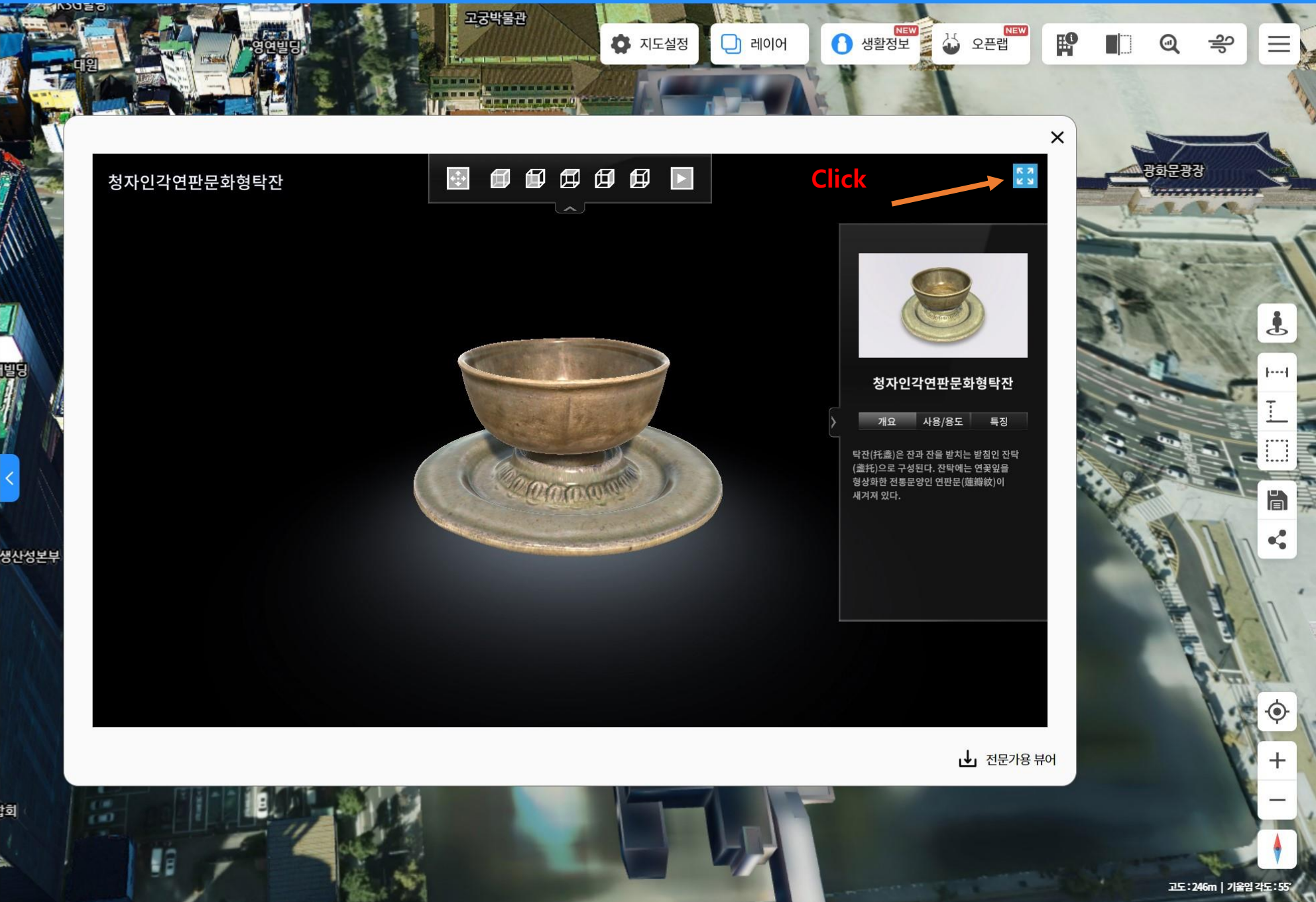
백화청화동화거북형주자



주철빛집



옥피리



청자인각연판문화형탁잔



Click



청자인각연판문화형탁잔

개요 사용/용도 특징

탁잔(托盞)은 잔과 잔을 받치는 받침인 잔탁(盞托)으로 구성된다. 잔탁에는 연꽃잎을 형상화한 전통문양인 연판문(蓮瓣紋)이 새겨져 있다.

전문가용 뷰어

